

Etienne Bonnet



France



<http://etiennebonnet.canalblog.com/>



etienne.bonnet

UN HOMMAGE UNIQUE À LA BEAUTÉ ET À LA SENSUALITÉ FÉMININE
A UNIQUE TRIBUTE TO THE BEAUTY AND SENSUALITY OF WOMEN

Formé à la célèbre école Penninghen, Etienne Bonnet est à la fois peintre, dessinateur et illustrateur. Ancien professeur de modèle vivant à Paris, il est reconnu pour ses nus féminins : fusain, pastel, huile... sa maîtrise de la ligne est telle qu'elle exprime à elle seule une émotion, une ambiance, suggérant le volume à la manière d'une sculpture (dans ses dessins de 30x40).

«[...] On sent que ces corps touchants peuvent se briser à tout instant, impression de fragilité, de vulnérabilité, ces femmes se livrent nues toujours, parfois dans une jouissance pas toujours choisie, un peu de désespoir passe dans leur cheveux et leur visage, elle sont ingrates mais émouvantes, attachantes, on aurait envie de les couvrir, elles ressemblent parfois à ces chattes efflanquées, fatiguées d'avoir trop donné, trop aimé... Une chanson de Reggiani me revient, Lautrec n'est pas loin et Schiele toujours...» Isabelle Bard, peintre et critique d'art

L'artiste a été nommé en 2015 aux Golden Blog Awards dans la catégorie Art et Design.

A graduate of the renowned Penninghen school, Etienne Bonnet is a painter, draughtsman and illustrator. As a former teacher of live models in Paris, he is known for his female nudes: charcoal, pastel, oil... his perfect understanding of the line is such that it perfectly conveys an emotion, an atmosphere, by suggesting the volume in the same way as a sculpture (in his 30x40 drawings).



Le baiser, pastel 30x40cm

"[...] One feels that these touching bodies can break at any moment; there is an atmosphere of fragility, of vulnerability. These women always give themselves up. They lie naked, sometimes in an unwanted moment of pleasure, as a little despair runs through their hair and their faces. They are ungrateful yet moving, endearing. Sometimes, they remind us of those gaunt cats, tired of having given too much, loved too much... A song by Serge Reggiani comes back to me. Lautrec is not far away and Schiele is always nearby...". Isabelle Bard, painter and art critic

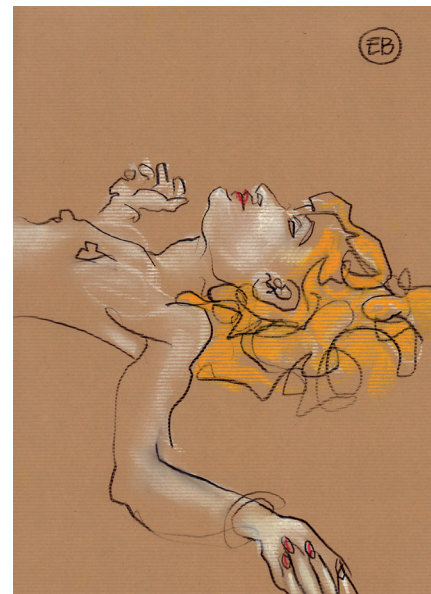
In 2015, the artist was nominated for a Golden Blog Award in the Art and Design category.



Alexandra, Pastel, 30x40cm



Nikki, Crayon, 20x30cm



La belle endormie, pastel, 30x40cm