

ARTICLES DE PRESSE À PROPOS DE L'ARTISTE PEINTRE ÂME SAUVAGE

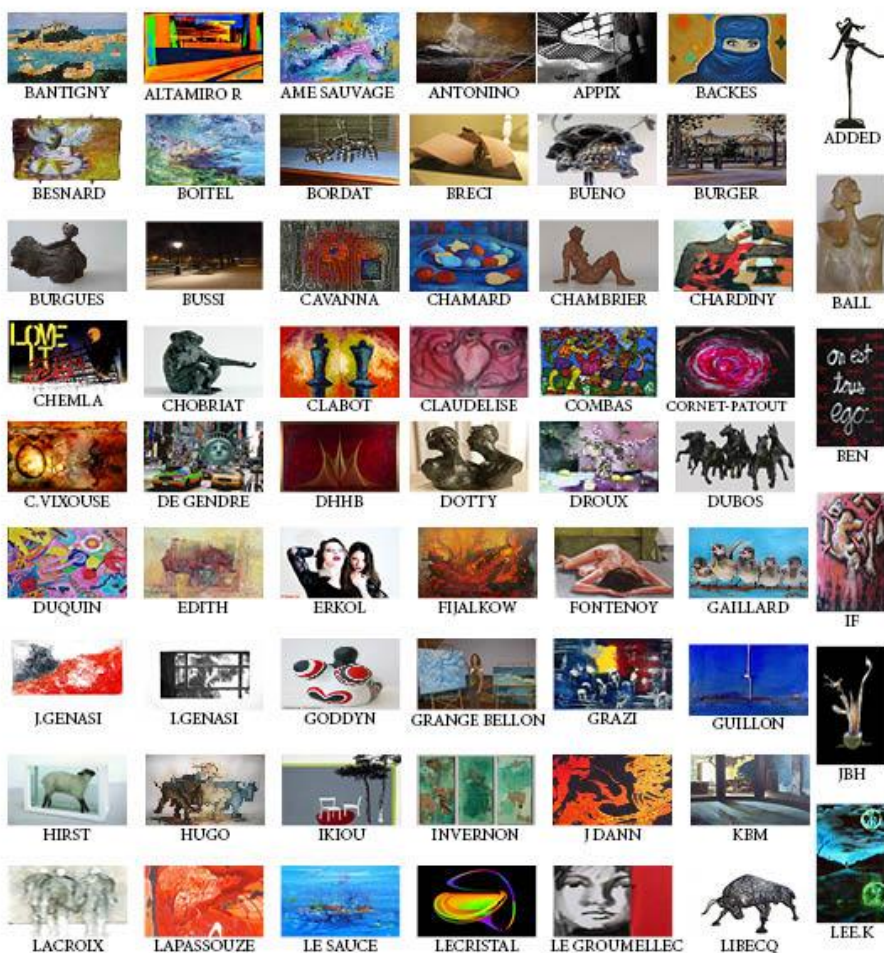
Quand on parle d' Âme sauvage ... quelques articles de presse.

- Octobre 2013: LA GAZETTE DES ARTS

Œuvre d'Ame Sauvage dans la gazette des arts, magazine spécialisé en art contemporain.

ARTITUDE à Business Art

Prestige et diversité de l'Art contemporain international
Nos Artistes peintres, sculpteurs, photographes, dessinateurs, graveurs :



Galerie ARTITUDE - Village Suisse - 4 avenue Paul Déroulède, 75075 Paris
+33(0)145666633 - www.artitudeparis.com - lorriaux@artitudeparis.com

Octobre 2013 : Magazine RH & M Toile abstraite d'Âme sauvage "chez les indiens" (n°4)

ART

ART ET ENTREPRISE

LES GRANDS COURANTS D'ART CONTEMPORAIN

De la figuration à l'abstraction, en passant par le symbolisme, le surréalisme, l'art singulier ou l'art urbain, la galerie Artitude représente des artistes de diverses tendances, sans sectarisme, en privilégiant la diversité et la qualité des sujets présentés. Artitude, c'est vraiment le triomphe de l'éclectisme des styles et la variété des tendances. Contactez-nous après avoir fait votre choix, nous vous conseillerons au mieux selon vos souhaits.



Jean-Pierre LORRIAUX

Rubrique dirigée par Jean-Pierre LORRIAUX, Professeur émérite des Facultés de Droit et de Sciences Économiques de Paris, Directeur des Galeries Artitude (Village Suisse - Paris) Président de l'Association pour la Promotion Internationale des Artistes Contemporains Expert en Art Contemporain Certifié par Cambridge Expertise Ltd

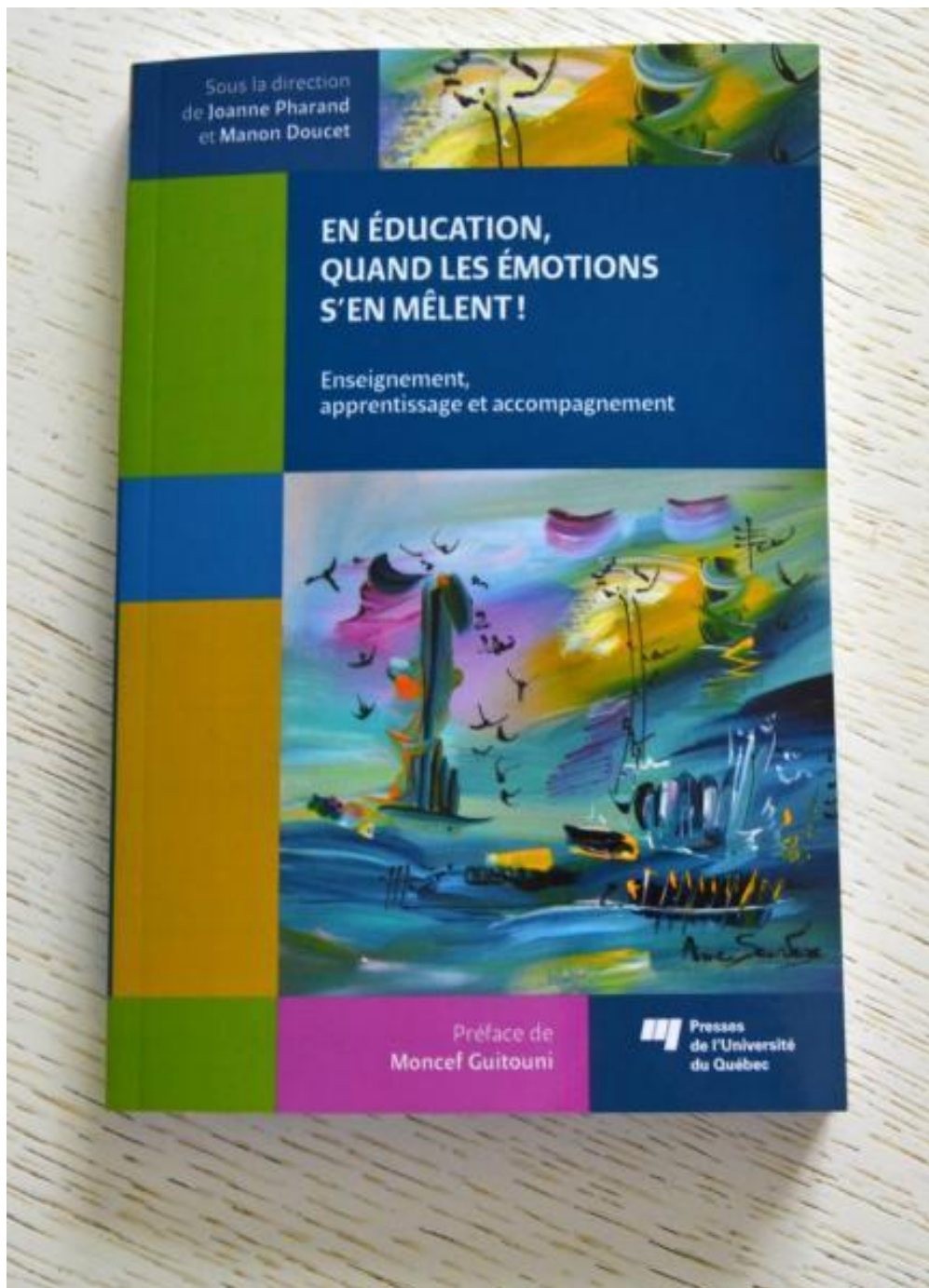
www.artitudeparis.com
lorriaux@artitudeparis.com



1. Dominique RIBAUT
2. Jean-Marc CHAMARD
3. LE CRISTAL
4. AME SAUVAGE
5. HUGO
6. Christine DUBOS
7. Florence MOUILLOT-GAULTIER
8. Catherine BURGUES
9. ERKOL
10. Eric SOULIER
11. Cécile GAILLARD-MENAUIT
12. Sophie CHEMLA
13. Lydia STADLER-CENTONZE
14. APPIX
15. Isabelle MORIN
16. Mick DROUX
17. Michéline MATHIEU
18. Claire-Lise BACKES
19. Nicole LE GROUMELLEC
20. Chantal GRANGÉ-BELLON
21. Thierry BORDAT
22. KBM
23. EDITH
24. Vincent TOURNEBIZE

64 REVUE RH&M N°51 - OCTOBRE 2013

Mai 2013 : L'un de mes tableaux abstraits a été choisi pour illustrer la première de couverture d'un livre paru au Canada. La peinture abstraite "le tropique des p'tites fées" est donc en couverture du livre "en Education, quand les émotions s'en mêlent". Cette peinture abstraite a donc été vendue par la même occasion. Globalement, c'est un livre qui explique comment les émotions peuvent guider, stimuler, brouiller, freiner ou favoriser les relations et les apprentissages, et ils s'adressent donc à ceux qui interviennent auprès des apprenants jeunes ou adultes. Il est donc plaisant de voir ma toile abstraite en première de couverture de ce livre. Sachez donc que si vous voulez collaborer avec moi pour ce genre de projet, qu'il suffit de me contacter par mail ou par téléphone pour m'en faire part.



Hiver 2012-2013

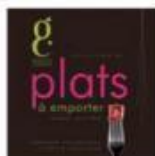
Un petit article sur moi sur ce blog en cliquant sur le lien :<http://clio-se-balade.eklablog.com/ame-sauvage-artiste-peintre-contemporaine-a80054255>

Article de presse dans le magazine de Grégory COUTANCEAU, chef étoilé de la Rochelle.

Parution d'un article avec deux toiles abstraites dans "les carnets de Grégory", magazine automne-hiver 2012-2013

Organiser un repas à domicile

A cette occasion, le service traiteur vous suggère ses plats à emporter pour profiter pleinement de vos invités lors de votre réception. Les plats à emporter peuvent être commandés jusqu'à 72h à l'avance du lundi au samedi de 9h à 18h par téléphone ou 05 46 41 90 79 ou par mail traiteur@gregorycoutanceau.com. Possibilité de livraison à domicile sur demande.



**CARTE DES PLATS À EMPORTER
DE NOVEMBRE 2012 À MAI 2013**
Les plats sont susceptibles d'être modifiés
en fonction des produits du marché.

APÉRITIFS

Grâce à notre cocktail-box, nous vous livrons canapés, brochettes et mini-sphères... accompagnés de serviettes et cuillères dans une jolie boîte. Il suffit de l'ouvrir et de déguster ! Tailles S, M ou XL, en sucré, salé ou sucré-salé.

ENTRÉES

Foie gras de canard des Landes de M. Dupérier,
chutney de fruits, pain Pollane toasté.

Carpaccio de coquilles Saint-Jacques mi-cuit,
mousseline de chou-fleur et vinaigrette de crustacés.

Tarte fine aux champignons des sous-bois,
émincé de thon mariné à l'huile de noix ou jus de foie gras.

Blanc-manger de saumon fumé, salade folle de légumes de saison,
vinaigrette de gingembre et citron.

PLATS

Perdreau rôti, étuvée de chou aux cèpes, jus court lié au foie gras.

Dos de maigre, mousseline de topinambours et pommes de terre,
en cressonnière de coques.

Pavé de bar rôti, légumes de saison à l'huile de noisette,
beurre de potimarron aux éclats de noisette.

Filet de bœuf forcé au foie gras et aux truffes,
gâteau moelleux aux oignons, jus court au porto et truffes.

DESSERTS

Entremet « Raphaël » (biscuit sans farine, chocolat, mousse chocolat intense,
ganache coulante et praliné feuilletine).

Bûche « Écureuil » (dacquoise noisette,
mousse chocolat noisette et poire pochée).*

Bûche traditionnelle au café et aux marrons.*



*Les bûches seront proposées
uniquement entre le 21 décembre
2012 et le 2 janvier 2013.

Ame Sauvage



artiste peintre
contemporain



artiste
cotée Drouot

Découvrez les œuvres d'Ame Sauvage, artiste peintre contemporaine de La Rochelle. Ses tableaux abstraits sont à la fois riches en couleurs et en émotions et vous transportent dans un autre univers, laissant une belle place à l'imaginaire et au rêve. L'artiste peintre se déplace également sur le secteur de La Rochelle afin d'essayer les tableaux directement sur vos murs ! Artiste à découvrir, sans plus attendre !

Tél. 06 16 94 52 59

amesauvage17@gmail.com

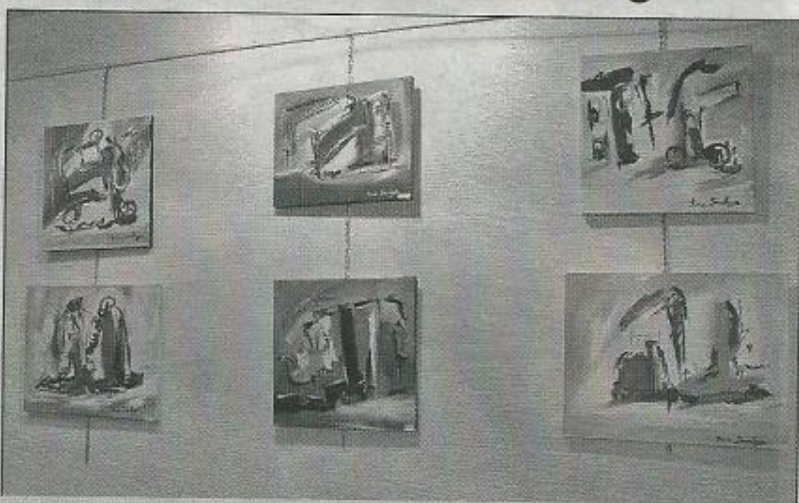
www.amesauvage.com

Novembre 2011

Article de presse paru à l'occasion de mon exposition de peintures à l'office de tourisme de Surgères jusqu'au 7 novembre 2011.

EXPOSITION - SURGÈRES

Des tableaux sauvages



► Les collections "Vivre en Harmonie" et "Couleurs à l'honneur" d'Émilie Sauvage sont à découvrir à l'OT de Surgères, jusqu'au 7 novembre. (photo C. F.)

Émilie Sauvage, qui signe ses œuvres *Âme sauvage*, expose ses tableaux tout en émotions et en couleurs à l'Office de tourisme jusqu'au 7 novembre.

► **Carine FERNANDEZ.**

« *J'aime peindre ce qui est en rapport avec l'autre monde avec un côté sauvage* », explique d'emblée Émilie Sauvage, qui présente ses œuvres non-figuratives à l'Office de tourisme de la CDC de Surgères. Elle entraîne ainsi les visiteurs dans un monde parallèle où les âmes virevoltent pour raconter leur histoire. Cette jeune artiste âgée de 25 ans et qui compte déjà pas loin de 200 tableaux à son actif parle de son univers : « *C'est le paradis avec des tableaux colorés faits de personnages qui font penser à des âmes, à des anges.*

J'aime peindre ce qui n'existe pas dans des tableaux joyeux avec des noms magiques comme "Au pays des merveilles" ». Émilie Sauvage utilise l'acrylique « pour peindre spontanément avec les émotions car je ne peins qu'aux émotions pour m'évader », souligne-t-elle. Elle ajoute : « Au début, je peignais le paradis et l'enfer, mais avec ce dernier ça me procurait des émotions trop néfastes. Alors maintenant, je ne peins que le paradis ». Elle livre ainsi des œuvres très colorées, comme celles qui sont données à voir à l'office de tourisme avec deux collections : "Vivre en harmonie" et "Couleurs à l'honneur". À découvrir jusqu'au 7 novembre. Émilie Sauvage présentera également ses œuvres au salon rochelais Art Atlantic qui se déroule à l'Espace Encan, du 18 au 20 novembre.

Site Émilie Sauvage :
www.amesauvage.com

Office de tourisme de Surgères,
5 rue Bersot, 17700 Surgères ;
Tél. : 0546072002 ; Ouverts le lundi de
14 h à 18 h ; du mardi au vendredi, de
9 h à 12h30 et de 14 h à 18 h ;
le samedi, de 9 h à 12h30.

Mai 2011

Article de presse paru le 4 mai 2011 dans le journal de l'île de Ré intitulé LE PHARE DE RÉ.

Cet article paru à l'occasion de mon exposition de peintures à l'office de tourisme de la couarde sur Mer du 6 au 13 mai 2011.

**Émilie Sauvage,
âme sauvage d'une jeune artiste peintre**

Cette jeune Rochelaise expose ses toiles dans la salle de l'office du tourisme de La Couarde du 6 au 13 mai. Une trentaine de tableaux abstraits, joliment nuancés et colorés, orneront les murs de la salle d'exposition. Ces œuvres sont comme les pages d'un livre passionnant. On en quitte une avec l'envie gourmande de découvrir la suivante. Chaque tableau dégage une belle énergie et une soif de vie évidente. L'artiste nous restitue le monde en couleurs de rêve et nous offre une promenade magique dans son univers. On a envie d'habiter sur cette "île aux merveilles" et ne plus quitter le "pays des arcs en ciel".

Émilie peint pour le plaisir et se laisse guider par ses émotions. C'est une jeune femme passionnée et passionnante, qui teinte son œuvre d'un esprit libre, pas conventionnel, et nous transmet à travers ses tableaux un réel dynamisme. Elle peint en musique, et souvent par collection. Avec déjà plus de deux cents tableaux à son actif, elle compose actuellement une série de toiles nommée *Les explosifs*.

Une rencontre intéressante et rare est possible durant toute la semaine. Laissez-vous guider dans ce monde unique aux couleurs harmonieuses. Vous ne regretterez sans doute pas ce moment d'émotion. ■ C.C.



Communiqués

Expositions à l'office de tourisme
Salle d'exposition, rue Pasteur: jusqu'au 13 mai peintures et acryliques sur bois

10h50, vin d'honneur à la salle Carnot à 11h30. Le maire, P. Rayton

Vide-greniers APE

Émilie Sauvage, un monde en couleurs de rêve.
Photo C.C.

Février-Mars-Avril

2011

Article paru dans le magazine portrait d'artistes.



EMILIE SAUVAGE, ARTISTE PEINTRE

Plus connue sous son nom d'artiste « Ame Sauvage », Emille est une jeune artiste peintre contemporaine Rochelaise dont le style véritablement unique se reconnaît au premier coup d'œil. Ses toiles abstraites et riches, gaies et colorées -acryliques ou huiles- font rêver le spectateur et l'emportent à travers un monde imaginaire : un univers intense qui fait vibrer son imagination et partager des émotions profondes.

Artiste cotée Drouot
Tél. : 06 16 94 62 59 - www.amesauvage.com

Novembre 2010 - Décembre 2010 - Janvier 2011

Article paru dans le magazine du luxe, EVASION' S (supplément portraits d'artistes) 1ère page, à coté du sommaire

EMILIE SAUVAGE
âme sauvage



Artiste peintre contemporaine, EMILIE SAUVAGE alias ÂME SAUVAGE peint dans un registre abstrait, aussi bien à l'acrylique qu'à l'huile, des œuvres qui expriment ses sentiments profonds. Riches en émotion et en couleurs, chacune comporte sa touche personnelle, qui fait qu'on reconnaît le style de cette artiste, en un coup d'œil. Exprimer ses rêves les plus intimes, elle vous invite à entrer dans son univers, mi-réel, mi-imaginaire, afin de vous plonger dans un autre monde... celui de ÂME SAUVAGE.

Artiste peintre référencée
sur DROUOT COTATION

www.amesauvage.com - 06 16 94 52 59

Septembre - Octobre 2010
Article paru sur l'artiste peintre dans le magazine international de la peinture : AZART
1ère page, derrière le sommaire.

... la rédaction. Il ne faut pas hésiter à utiliser notre site internet, et
participer à la vie du forum Azart (www.azart.fr).

Gérard Gamand

J'y serai un jour

Vivement que j'ai un article dans votre magazine ! Je suis sûre que j'y serai un jour parce que je ferai tout pour y être... j'ai 24 ans, une centaine d'œuvres à mon actif, des ventes, plusieurs expositions permanentes... et tout ça à mon âge si jeune pour une artiste ! Peut-être faut-il être coté Drouot pour être dans votre magazine mais cela ne saurait tarder pour moi... je suis tellement passionnée et ne vis que pour cela... j'aime énormément votre magazine, avec ses jolies pages glacées, et les œuvres des artistes sont si bien en valeur... à chaque fois que je le lis je me dis que ce serait quand même super si un jour je pouvais être dedans...



Émilie Sauvage

Émilie Sauvage - www.emiliesauvage.com

Azart : Ne soyez pas si impatiente chère Émilie. Laissez mûrir votre travail...

Juillet 2010

Article sur l'artiste peintre paru dans le journal Courrier de l'ouest.

Courria de l'ouest Mardi 6 juillet 2010

Saint-Hilaire-la-Palud

Emilie Sauvage expose tout l'été au Lidon

Emilie Sauvage expose au « Restaurant du Lidon », à Saint-Hilaire-la-Palud, durant tout l'été.

Elle aime se définir comme une jeune artiste passionnée. Artiste de son temps, on peut lire dans son regard une envie de scruter le monde et de le restituer en couleurs de rêve, de se laisser envoûter et fasciner par la nature humaine et toutes ses émotions ; une envie de prendre tout ce que lui offre la vie !

Elle a choisi de travailler dans un

registre abstrait, à tout le moins non figuratif, le plus spontané possible, ce qui lui permet d'exprimer les sentiments les plus profonds, ses rêves aussi. Sa peinture est pleine de vie et on y devine cette curiosité de tout, ce désir, toile après toile, de découvrir au fil de ses créations, qui elle est, qui est l'autre.

Ses toiles sont exposées au « Restaurant du Lidon » tout l'été.
Tél. 05 49 76 57 06.



Emilie Sauvage teste le coloris, ose les associations, cherche résolument à donner des couleurs à la vie.