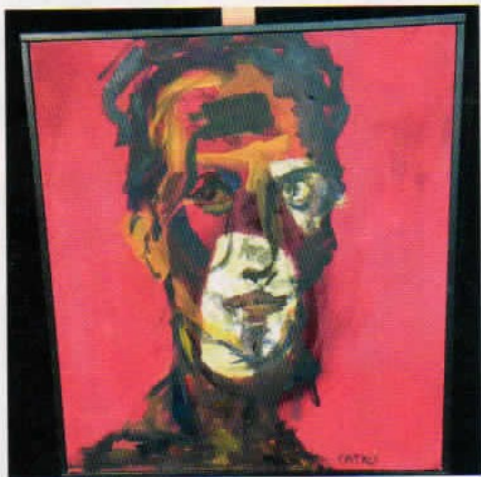


La rencontre audacieuse de deux univers !

Locu Teatrale accueillait récemment dans ses murs les œuvres picturales de Brigitte de Lanfranchi et Cathy Barthelmy-Benielli alias Catali. Un « face à face » très coloré entre deux artistes aux univers assez différents mais néanmoins complémentaires.



PHOTOS LC

Première expo solo et premier « face à face » pour Catali et Brigitte de Lanfranchi ! Deux artistes, amies dans la vie, qui ont décidé de franchir le pas ensemble en présentant leurs œuvres dans les locaux de Locu Teatrale à Ajaccio. « La démarche tend à montrer que l'on peut s'exprimer différemment pour parler des mêmes choses de la vie » lance Catali. Elève du peintre Toussaint Mufraggi au sein de l'association Ars Nostra depuis environ sept ans, c'est non sans une certaine émotion qu'elle dévoile ses toiles.

Des grands formats peints au couteau. Tantôt dans un style figuratif, tantôt abstrait. « Des portraits d'humains avec plusieurs facettes, selon les humeurs, représentés par des traits assez forts voire violents » estime Catali pour qui ses créations



sont « à l'image d'un parcours en mouvement perpétuel car rien n'est figé. » Parmi les figuratifs, un visage tape à l'œil du visiteur : Baptisé « Le fameux. » « Une peinture à l'huile d'abord inachevée puis retravaillée et finalement terminée en quelques minutes » explique son auteure, qui traduit cet effort par « des moments assez extraordinaires où l'inspiration arrive sans trop savoir comment. Sans doute

la magie de la création artistique. » Au fil des tableaux, Catali étale ses états d'âme, ses sentiments, avec la volonté affichée de « susciter des interrogations » chez celui qui découvre ses œuvres. « Pour amener un échange entre l'artiste qui peint le tableau et le public qui le contemple » poursuit-elle. Un univers où se côtoient une profusion de couleurs très vives, mettant en scène des jours heu-

reux, et d'autres plus sombres, synonymes de mélancolie ou de tristesse. Catali passe ainsi des ténèbres à la lumière avec une aisance et « une puissance artistique remarquable » note Toussaint Mufraggi, manifestement enchanté par le travail de son ancienne élève, enfin émancipée.

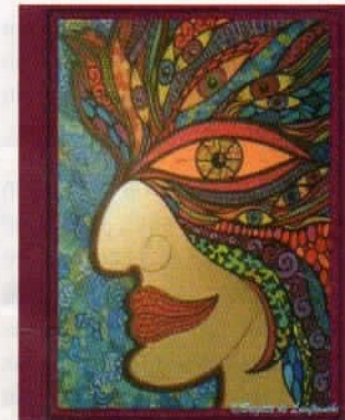
Les portraits à l'encre de chine de Brigitte De Lanfranchi

Face à elle, Brigitte De Lanfranchi offre un style plus fouillé et assez différent. Mais toujours dominé par la couleur. Originaire de Levie, l'artiste s'attache davantage aux détails. Après des années à peindre et à sculpter éloignée des galeries, cette autodidacte, qui avoue « avoir longtemps hésité à s'inscrire aux beaux-arts », propose une sélection de tableaux tous plus surprenant les uns que les autres. Avec un zeste de fantaisie qui la caractérise, Brigitte De Lanfranchi propose elle aussi de nombreux portraits. Mais cette fois, travaillés à l'encre de chine et au métal liquide. Avec



minutie. « Des dessins qui illustrent bien souvent les poèmes de Christian Bétourné, un auteur avec qui est née une rencontre très créative » précise la plasticienne qui se réfugie volontiers dans le symbolisme, avec des références à la mythologie pour exprimer son talent. Celui d'une artiste fantasque qui excelle dans « la spontanéité, l'humour, le jeu » selon ses propres termes. Persuadée que ses toiles n'intéresseraient personnes, cette grande mélomane, qui trouve sa principale source d'inspiration dans la musique classique des violonistes et compositeurs Antonio Vivaldi et Arcangelo Corelli, ne regrette rien. Pour elle, « c'est même un vrai bonheur de vivre cette expérience. » Une première rencontre avec son public qu'elle aura sans doute la joie de renouveler dans un proche avenir, au vue du vif succès de ses créations lors du vernissage de son « face à face » avec Catali !

LAURENT CASASOPRANA



femina
VERSANT CORSE

SUPPLÉMENT DE CORSE-MATIN
2 rue Sergent-Casalonga
20000 Ajaccio
Tél. : 04 95 51 74 00
Fax : 04 95 51 74 43

DIRECTEUR DE LA PUBLICATION -
DIRECTEUR GÉNÉRAL DÉLÉGUÉ
EN CHARGE DE L'INFORMATION
ET DU DÉVELOPPEMENT :
Roger Antech

RÉDACTEUR EN CHEF :
Paul Ortoli

PUBLICITÉ :
Corse-Matin Publicité,
port de plaisance de Toga,
20 200 Bastia ; Tél. : 04 95 32 66 33
et 2 rue Sergent-Casalonga
20178 Ajaccio ; Tél. : 04 95 51 74 30

DI PIU'

L'ACCESSOIRE EST ESSENTIEL



6, rue Miot - Bastia • 04 95 36 64 14
www.dipiù-bastia.com