



Cheval du temps

anne Cardot pascal Fourartier

Pascal Fouratier est sculpteur et ébéniste de formation. Il est originaire du Creusot. Il a enseigné la restauration de meubles anciens au lycée d'Autun.

Anne Cardot a suivi une formation de sculpteur aux Beaux-Arts de Paris. Elle enseigne, depuis 2003, les arts appliqués à des classes d'ébénistes, au Lycée d'Autun.

C'est là qu'il se sont rencontrés et que l'aventure a commencé.

«Depuis longtemps je voulais associer meuble et sculpture, depuis que j'ai vu au Musée des années 30 de Boulogne-Billancourt, un grand Cabinet de Ruhlmann, surmonté d'une Bécasse de Pompon. La rencontre était vraiment formidable...» dit Anne. Elle rajoute que depuis qu'elle enseigne à des ébénistes l'idée s'est précisée...

Pascal Fouratier a, pour sa part, toujours eu une production de meubles sculptures, dans laquelle il a toujours investi ses talents multiples et sa sensibilité.

Ils partagent leur goût de raconter des histoires avec des formes. Ils apportent aussi chacun leurs connaissances de matériaux différents : le bois, le bronze, le ciment, leur travail de la matière, la marqueterie, l'intarsia, la lasure, l'ébénisterie, la sculpture, le modelage, le moulage...



Dans l'atelier de sculpture, les outils attendent la main du sculpteur. Dernière création, le chat trône, en observation. Cependant l'atelier d'ébénisterie est en mouvement pour la générale du cabinet «Cheval du temps»

Pascal Fouratier Sculpteur Ebéniste

Né le 22 05 1959 au Creusot

Formation / expérience professionnelle

1973-1976 CAP ébéniste à AUTUN
Stage chez Mr Thibaudin,
sculpteur ornementaliste

1976-1986 Travaille dans l'entreprise
familiale

1977 Stage chez Mr Rubens
Fernandez, sculpteur sur bois

1986 Reprend l'entreprise familiale

2005-2009 Enseigne la restauration de
meubles anciens au lycée
Bonaparte d'Autun

Chantiers des Monuments historiques

L'Apothicaire de l'Hôpital
de Chagny
Tabernacle de l'Eglise de
Saint Vincent des Prés

Expositions / Salons

1985-1995 Expositions artisanales
régionales (Cormatin,
Aubigny en Plaine, Le Breuil)
Foires d'Autun, Chalon sur
Saône, Le Creusot, Montceau
Exposition de la Chambre
des Métiers et de l'Artisanat
de Saône et Loire, et de la
région Bourgogne, à Mâcon,
Auxerre, Dijon
Salon de l'artisanat d'art et
du cadeau de Dijon
Exposition « Nimagine » à
Nîmes
Exposition Métier d'art à la
Halle Tony Garnier de Lyon
Exposition Métiers d'art de
Besançon

1987 Salon « Habiter » à la Halle de
La Villette à Paris

1990 Exposition ABACA
(association bourguignonne
à caractère artisanal) à la
Galerie du Château de la
Verrerie du Creusot

Prix et distinctions

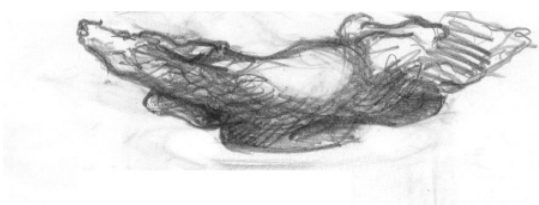
1986 1^{er} prix « Meuble sculpture »,
à l'exposition CMA 71 du Puy
en Velay

1990 Mention spéciale du jury,
Concours Aprovalbois de
Dijon
Choisi pour représenter
l'Ebéniste d'art dans une
série de photographies sur
le thème des métiers par
Claude Faget pour le Musée
Niepce de Chalon sur Saône
Aide à la création du Rotary
club creusotin
Reportages à l'atelier
et interviews pour les
Informations régionales de
FR3 Bourgogne

2009 Travaille avec Anne Cardot
et l'entreprise Topos
Environnement, sur des
projets de mobilier/sculpture
en béton fibré
Prix de la création
contemporaine SEMA Saône
et Loire.



Moule en élastomère et plâtre original du «Cheval du temps»



Esquisse pour le «Cheval du temps»

Dans l'atelier les dernières sculptures, La Nouvelle Eulalie, Le Cheval du temps, La Petite âme cotoient le matériel de dessin au lavis sur la table de dessin.

Anne Cardot est sculpteur-modelleur; elle réalise elle-même ses moules à creux-perdus et à l'occasion en élastomère.

Ces thèmes de prédilection sont «...les seins, les Saints, les nuages, le temps... tout ce qui n'a pas de forme...» dit-elle.

Elle a aussi beaucoup travaillé le thème des bustes, influencée par Coysevox et Ingres...

A N N E C A R D O T S C U L P T E U R E

Née le 28-12-1958

Formation	1986	« Noces de sculpture », Passage Vero-Dodat, Paris 1 ^{er}
1978-1981 Ecole supérieure des arts appliqués Duperré, section plasticien	1987	« Beaulieu des arts », Nantes 44
1982-1992 Ecole nationale supérieure des Beaux-Arts de Paris, en sculpture, atelier de Michel Charpentier	1988	Eglise Saint Louis en l'Isle
	1999	« Sculptures de star », Maison de Gérard Philippe à Cergy- Pontoise, 95
Expériences professionnelles		Expositions personnelles
1987-2001 Enseigne la nature morte et le modèle vivant dans les ateliers des cours du soir de l'Ecole nationale d'art de Cergy-Pontoise	1993	Galerie Lefor Openo, Paris 6 ^{ème}
1995-2001 Enseigne les arts appliqués dans les sections professionnelles du secondaire en particulier à l'Institut de l'environnement urbain à Jouy le Moutier, Val d'Oise 95	1993	Galerie d'art de Levallois- Perret, Hauts de Seine 92
	1995	Galerie Castelnuov, Paris 6 ^{ème}
	1996	Salon Art Pont Oise, Pontoise, Val d'Oise 95
2003-2009 Enseigne les arts appliqués aux élèves ébénistes du lycée Bonaparte d'Autun	1998	Atelier A pied d'œuvre, Le Perchay, Val d'Oise 95
	1999	Galerie Pol'art Paris 3 ^{ème}
Expériences personnelles et artistiques	2009	Travaille avec Pascal Fouratier ébéniste et l'entreprise Topos Environnement, sur des projets de mobilier/sculpture en béton fibré
1989 Réalisation de 2 sculptures animalières pour la ville de Trappes dans les Yvelines 78		
1992-1993 Artiste invitée par l'association « Pour que l'esprit vive », à l'abbaye de Laprée, Indre 36		
1996-2001 Création et présidence de l'association « A pied d'œuvre », Organisation de cours et de stages de sculpture à l'atelier «A pied d'oeuvre» du Perchay, dans le Vexin français, Val d'Oise 95		
Expositions de groupe		
1983 « Sculpture Beaux-Arts », ENSBA, Paris 6 ^{ème}		
1984 « Beaux-Arts dessins », ENSBA, Paris 6 ^{ème}		

«Cheval du temps»

Un cheval terrassé, une machinerie d'ascenseur, celui qui descend dans le puits de la mine : ce cabinet est un hommage aux chevaux des mines et au travail des hommes...

La puissance et l'inhumanité du travail qui assujettit le vivant...

...Une mémoire du bassin minier du Creusot/Blanzy/Montceau d'où est originaire Pascal Fouratier.

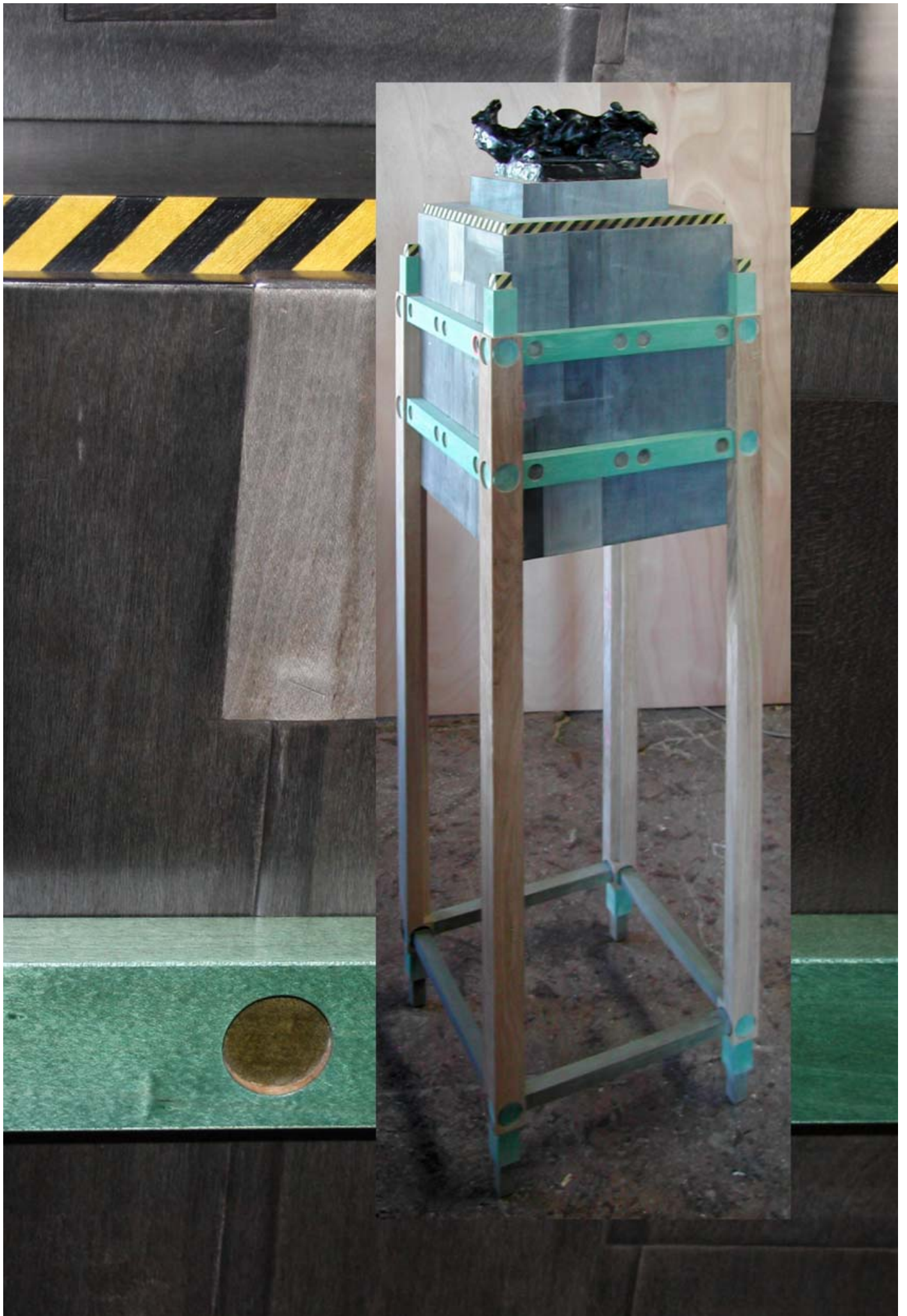
Symboliser le temps
Dans la tradition, ébénistes et sculpteurs travaillaient ensemble à la création de mobiliers. Le «Cheval du temps» fait référence aux bronzes d'ornement, et aux sculptures des pendules qui ornaient le dessus des meubles au XVIIIème siècle. Avertissement plaisant à prendre en compte le destin. Mais ici la terre mouillée s'est tordue. On voit encore l'empreinte du doigt. La forme s'est figé en bronze noirci.

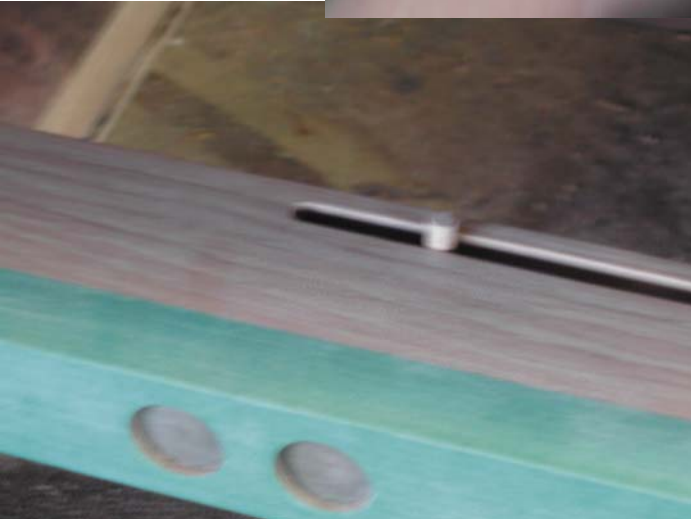


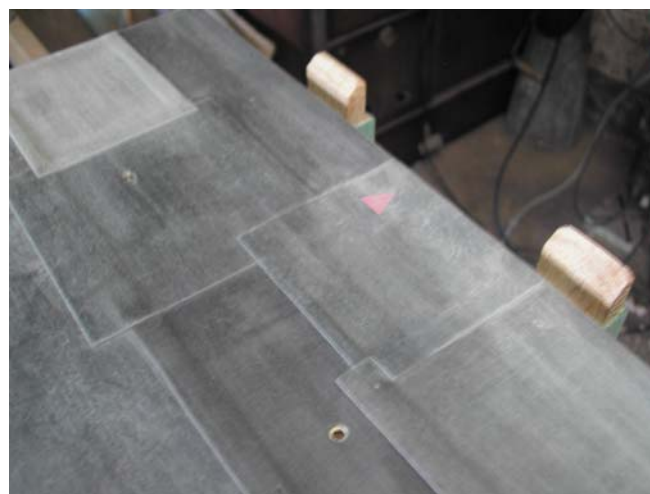
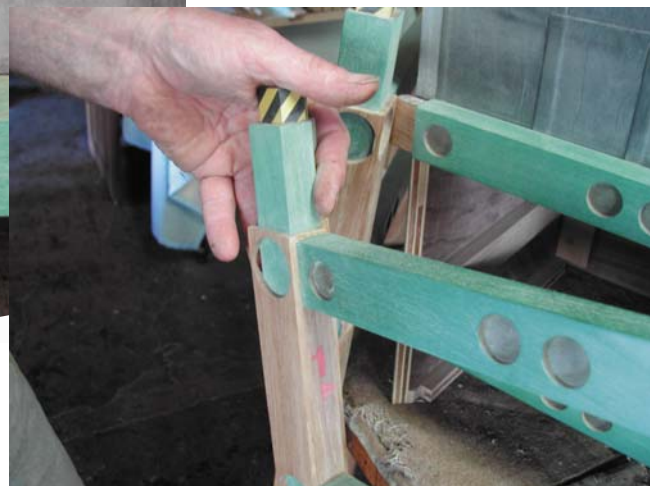
Bronze, patine noire, 2009

C'est «l'imagination de la matière*» qui a pris corps.

dans «l'Eau et les rêves» de Gaston Bachelard







TRADITION & ESTHETIQUE CONTEMPORAINE

L'ébénisterie a toujours été un métier de tradition et d'invention : réinventer les gestes traditionnels : intarsia de chiffre, défonçage géométrique, marqueterie chevauchée, marqueterie géométrique et placage de couleur.

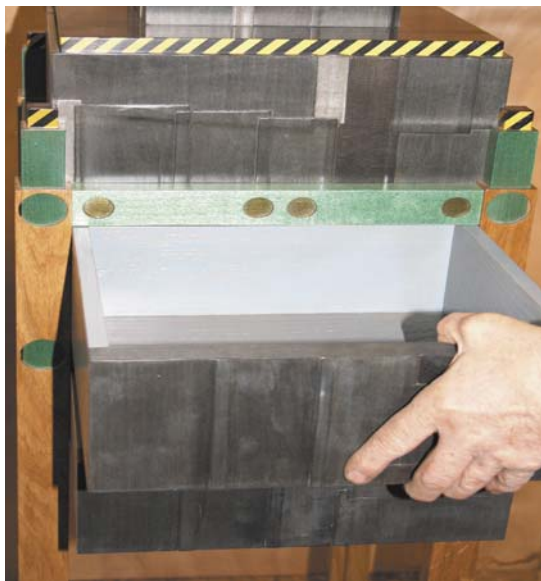
SECRETS

Les mouvements du caisson sont ceux de l'ascenseur qui descend dans la mine, mécanisme d'ébénisterie, référence à la machine

Après avoir ouvert le tiroir du bas, on accède à un système de coulisse qui permet d'ouvrir le tiroir du haut. Après avoir retiré le tiroir du haut, une pression sur un bouton caché dans les défonçages permet de faire descendre un deuxième tiroir secret.

Il faut encore trouver comment l'ouvrir ...

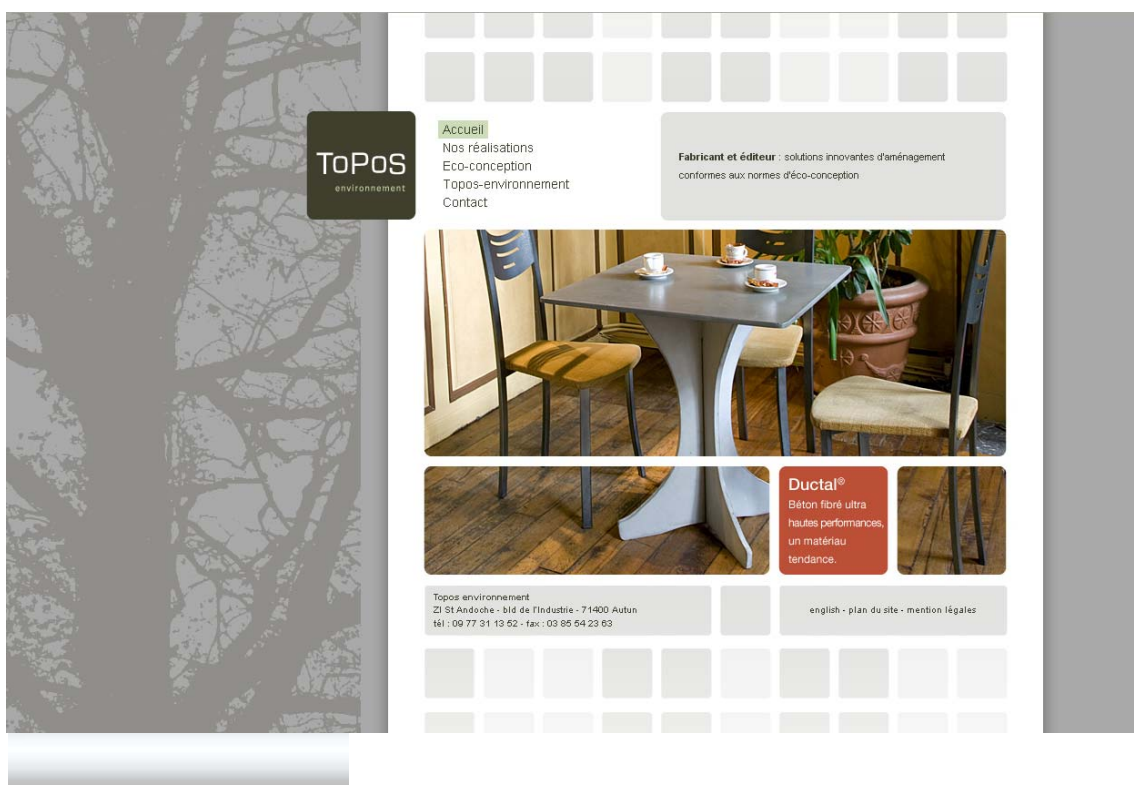




«Dans l'avenir, nous avons le projet de réaliser du mobilier en béton fibré.»

La technique est à inventer pour cette nouvelle matière

- Recherche de formes particulières pour le coulage du béton fibré
- Fabrication de moules en bois ou élastomère
- Travail de la surface et de la couleur
- Mélange de matériaux, pâte de verre, bois, bronze, métal...



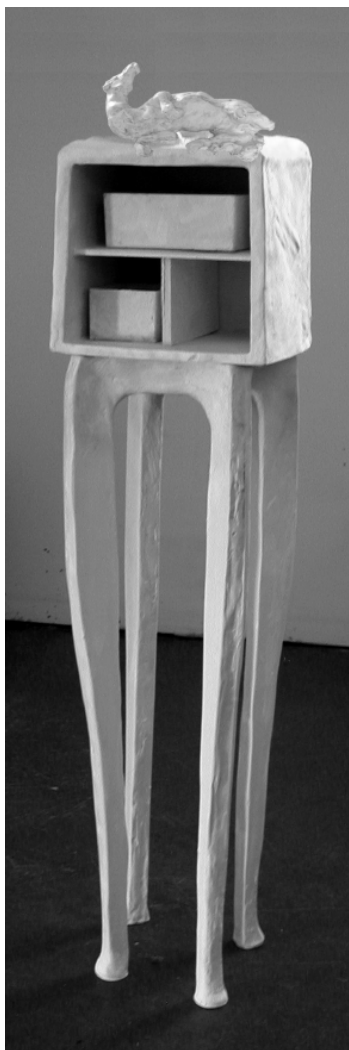
Ductal[®]

Une nouvelle dimension du béton...

Lafarge a mis au point, en collaboration avec Bouygues et Rhodia, un matériau de construction particulièrement **innovant**. Ce béton fibré d'une grande diversité d'usage, offre des qualités de **résistance**, de **ductilité** et de **longévité** inédites. Des performances au service de la **créativité architecturale**.

Fruit d'une dizaine d'années de recherches, Ductal® est un béton à ultra hautes performances doté de caractéristiques uniques dans l'univers des matériaux minéraux de construction.

<http://www.ductal-lafarge.fr>



Un tirage de la sculpture en béton fibré a été réalisé par l'Entreprise Topos Environnement.
Les premières recherches ont été réalisées en plâtre à l'échelle 1/2.

Prototype en plâtre à l'échelle 1/2



Tirage du «Cheval du temps» en béton fibré, 2009

Nous remercions l'entreprise TOPOS ENVIRONNEMENT qui nous a accompagnés et qui a permis que nous fassions nos premiers pas dans l'univers du béton fibré.