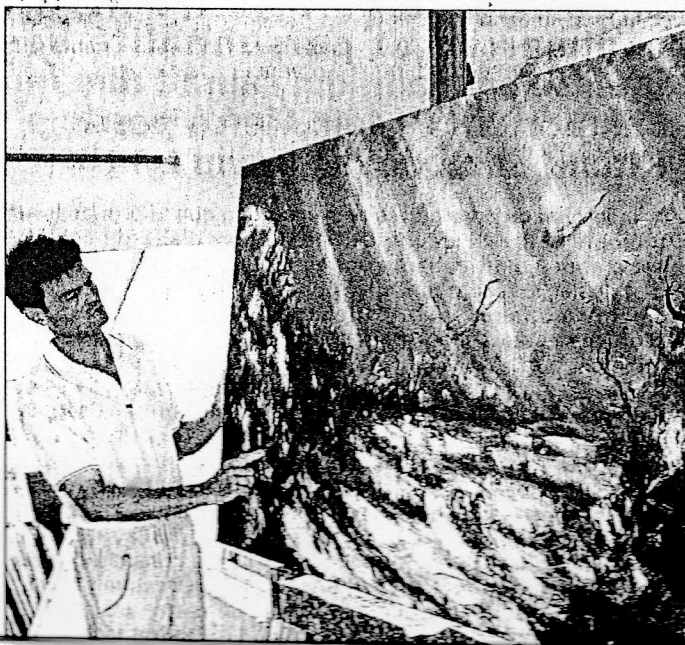


## Roger Boubenec



### Un artiste peintre toulonnais spécialiste des paysages et jardins colorés

« L'art ne représente pas le visible, il rend visible », cette citation tirée des écrits de Paul Klee illustre à merveille la quête artistique que mène Roger Boubenec.

#### Parcours initiatique

Artiste peintre toulonnais, il emprunte la voie de la création dès l'âge de 15 ans. « A cette époque, je sculptais surtout le bois. Déjà, j'aimais m'affronter à la matière et à la nature » explique-t-il simplement.

A 18 ans, il entre aux Beaux-Arts pour y suivre les cours du soir. L'enseignement pratiqué ne répond que partiellement à ses attentes, il décide rapidement de poursuivre seul son initiation.

Parallèlement à sa carrière professionnelle dans la marine, en tant que plongeur, Roger poursuit son exploration du monde de l'art. « Les fonds marins m'ont beaucoup appris. L'intensité est partout : la lumière venue de nulle part descendant en rayons obliques, l'ambiance quasi mystique, les contrastes, le silence. Tout cela m'a permis d'appréhender le sensible d'une manière plus profonde » confie-t-il.

#### Le rôle du peintre

Aujourd'hui à la retraite, l'artiste vit de son art. Selon lui, la peinture est une grande aventure qui mène, entre autres choses, à la redécouverte de la nature.

C'est en quelque sorte, ce que Socrate appelait l'anamnèse (le ressouvenir).

On oublie trop souvent de s'arrêter un instant pour apprécier ce qui nous entoure.

Le travail du peintre réside dans la mise en lumière de ce quotidien. Il se laisse imprégner de l'émotion première qui l'envahit, pour la retranscrire sur la toile.

C'est l'essence d'un arbre, d'une petite barrière ou encore d'un ciel orageux que dévoile l'artiste dans son œuvre.

La peinture est un outil de sublimation du réel. « J'essaie dans mes toiles de transmettre l'énergie créatrice qui se dégage de la nature. Dans une époque où beaucoup perdent espoirs et courage au détour du chemin, il apparaît nécessaire au peintre de faire rejaillir le désir de demain » confie Roger Boubenec.

Des mots qui rappellent ceux de Spinoza : « Le désir est l'essence de l'âme ». Un peintre philosophe et humaniste.

Décidément, l'artiste toulonnais, qui voit dans la poésie et l'imaginaire un remède à bien des maux, possède plusieurs cordes à son arc.

Pour ceux qui souhaitent découvrir les œuvres de Roger Boubenec, la galerie Mazarin expose en ce moment quelques-unes de ses toiles. Couleurs, émotions et apaisement garantis.

Géraldine FEYEU.

(Ph. André Dupeyroux)