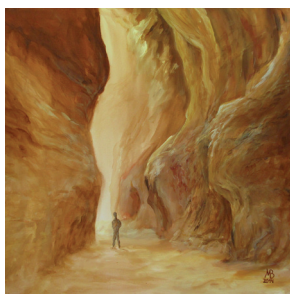
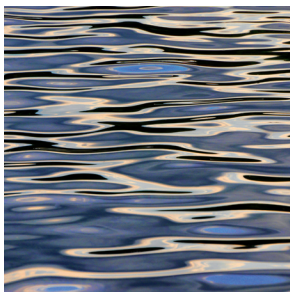


... unterwegs ...

Ausstellungsdauer: 28. Februar bis 30. April 2015



**Eine Gruppenausstellung von Marten Berger, Jutta Blühberger,
Bernd Friedmann, Judith Lanz, Anna Mayer, Jochen Mayer,
Solomon Okpurukhre, Beate Riepl, Fritz Wolf**

Neun christliche Künstler haben sich **unterwegs** getroffen, um eine Etappe miteinander zu gehen. Diese Ausstellung soll ein erster Wegweiser sein auf den einen guten Weg, der ins Vaterhaus führt.

Bernd Friedmann stellt grafische Arbeiten aus, Zeichnungen und Aquarelle. Die Bilder stellen etwa den Weg in den Himmel, aber auch die Hektik des Alltags und den Abschied von Liebgewonnenem dar.

Beate Riepl zeigt Bilder in Mixed Media, Acryl und Ölpastell, in denen ihre Erfahrungen, Impressionen und Emotionen entlang des Weges verarbeitet wurden. Das Papierschiffchen ist ihr persönliches Symbol des Unterwegsseins.

Jochen Meyer zeichnet und malt Cartoons in Tusche, Aquarell und Pastell. Seine Bilder sind gemalte Predigten, die die Botschaft des Evangeliums klar und kraftvoll darstellen.

Anna Meyer setzt die Motive ihres Mannes Jochen in anderen Techniken, wie Acryl und Hinterglasmalerei und in anderen Formaten um.

Fritz Wolf arbeitet pinselnd, rollend und spachtelnd mit Acrylfarben. Das Thema seiner Arbeiten ist die Gemeinde Jesu, die Braut, die zum Herrn Jesus, den Bräutigam unterwegs ist.

Marten Berger malt Landschaften in Acryl und zeichnet. In den ausgestellten Bildern befasst er sich mit verschiedenen Stationen des Menschen auf seiner Reise durch das Leben.

Jutta Blühberger stellt Bilder in Acryl aus, z.B. die Himmelsleiter, aber auch Wege in der Landschaft.

Solomon Okpurukhre gestaltet seinen Raum mit großformatigen Ölbildern, die Brücken und Leitern ins Licht darstellen, sowie eine drahtige Skulptur.

Judith Lanz zeigt Fotos auf großformatiger Leinwand mit dem Thema: Über das Wasser gehen.

Die **Galerie NÖFA**
lädt ein zur **Vernissage der Ausstellung**

... unterwegs ...

am Samstag, **28. Februar 2015** um **19.00 Uhr**
Anzengruberstraße 8-10, 4600 Wels, Tel.: 07242/35 1 36-0

Eine Gruppenausstellung von
Marten Berger, Jutta Blühberger, Bernd Friedmann,
Judith Lanz, Anna Mayer, Jochen Mayer,
Solomon Okpurukhre, Beate Riepl, Fritz Wolf

Begrüßung:

Markus Nöttling

Einführung:

Josef Himmelbauer

mit musikalischem Rahmenprogramm