



**Dominique Ducasse**  
 > adjointe au Maire  
 Déléguée aux affaires culturelles  
 et à la communication

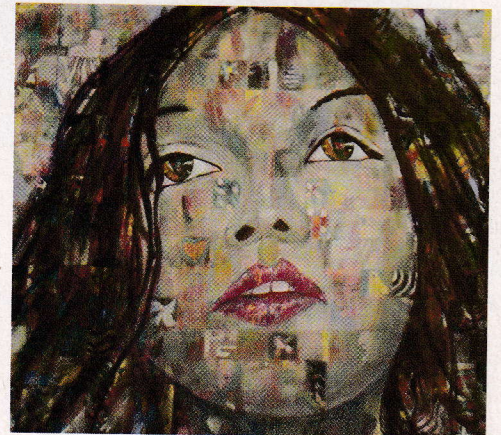
**à voir**

## DU CÔTÉ DES EXPOS... **Maison du Patrimoine**

Corniche des Iles, Le Brusç Renseignements au 04 94 74 96 43 Horaires d'ouverture tous les jours, sauf les mardis et jours fériés, de 9 h à 12 h et de 14 h à 17h. Entrée libre.

### JUSQU'AU 27 FÉVRIER 2011 **Roger Boubenec**

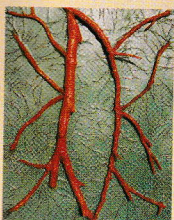
**R**oger Boubenec peint le désir, l'amour et le plaisir en utilisant la technique du Palimpseste, parchemins poncés par les moines au Moyen-Age pour y copier de nouveaux textes, laissant apparaître en filigrane l'empreinte des anciens manuscrits. "Rendre ce qui n'est pas visible dans un visage, la culture, l'environnement, les préoccupations intimes et parfois l'amour, grâce à la technique du palimpseste établi sur la toile, où incrustations, transparences, choses non dites, apparaissent comme à travers le temps dans ces visages, sous le regard parfois interrogatif de ces enfants du monde qui nous invitent à être sensible à la fragilité de leurs lieux de vie. Des oiseaux, des fleurs, des insectes, des animaux, des pierres et des coquillages sont imprimés en touches délicates et légères sur ces visages à la façon d'un tatouage indélébile. L'écosystème est en péril, mais il n'est pas encore trop tard". Des "Murs à papillons", infini assemblage de papillons multicolores réailisé à l'aquarelle ; l'un des ces murs s'appelle "mur de la diversité." Il cache sous les centaines de battements d'ailes, la dernière abeille. "Le monde est beau car il est divers" ; et on peut penser à la citation d'Albert Einstein qui a dit : "Si l'abeille venait à disparaître, l'humanité n'aurait plus que quelques années à vivre..."



**PROCHAINE EXPO...**  
**DU VENDREDI 11 MARS AU DIMANCHE 10 AVRIL (PEINTURE)**  
**Yves Calméjane**  
**VERNISSAGE LE VENDREDI 11 MARS À 18H30.**

### **ESPACE JULES DE GRELING**

RUE MARIUS BONDIL, LE BRUSC Renseignements au 04 94 34 15 06 - Horaires d'ouverture : tous les jours, de 9 h à 12 h et de 14 h à 17h



### **DU MERCREDI 9 AU DIMANCHE 20 FÉVRIER : DELPHINE PÉRON**

**VERNISSAGE LE MERCREDI 9 FÉVRIER À 18H30.**

Ayant été formée à l'École Supérieure d'Art de Toulon, l'artiste a développé son travail autour du bois flotté. "Je le mets en scène, au hasard de sa forme d'origine, en l'état où je le découvre, façonné par la mer et les éléments, et l'associe à une nouvelle histoire plastique". Le simple bois flotté, que l'on pourrait définir comme un débris, se transforme en acteur d'une démarche, d'une intention qui "prend vie".

### **DU MERCREDI 23 FÉVRIER AU DIMANCHE 6 MARS : CYRIL MARTINENQ**

**VERNISSAGE LE MERCREDI 23 FÉVRIER À 18H30.**

Inconscient et lignes sont au cœur de la proposition artistique de Cyril Martinenq. Chaque composition est le fruit d'un travail instantané, construit à partir du réel : son intérêt pour le dessin du corps réside dans le fait de dégager des lignes maîtresses travaillées d'un trait agité, violent, acharné...

