

NUIT BLANCHE

Théâtre



Cette nuit-là, Arthur et Colombe ne dormiront pas. Ils décident de comprendre le monde des grands. À l'abri l'un contre l'autre, dans leur jardin secret, ils sont entièrement libres. Ils vont partager leurs rêves et leurs interrogations et nous embarquer dans leur réflexion à la fois toute en rondeur mais aussi pleine de radicalité. C'est un voyage au cœur de l'enfance tout en finesse où le temps est suspendu, porté par une musique en live pleine d'énergie.

➤ **Samedi 17 novembre à 21h - La Terrasse**
Tél. : 01 70 56 52 60 - culturel@mairie-gif.fr
www.ville-gif.fr



Photo : Anne Rehbinder

CENTRAL CINÉMA

Cinéma

Square de la mairie.

Chaque mercredi, retrouvez le programme du Central cinéma sur www.commeaucinema.com/salle/central-cinema ou www.ville-gif.fr

ERRATUM

Plaquette Saison culturelle 2018-2019

Il faut noter que le tarif plein pour le Central cinéma est à 9,50 € au lieu de 8,50 € indiqué dans la plaquette. Les autres tarifs sont inchangés.



“ L'ENTRE NATURE ”

Exposition

Pascale Cormouls expose des tableaux détonants nés d'une passion pour la nature et ses multiples facettes. Entre couleurs et douceur, elle dévoile sa face cachée étrange ou tapageuse.

➤ **Vendredi 30 novembre de 15h à 18h.**
Samedi 1^{er} et dimanche 2 décembre de 10h à 13h et de 14h à 18h.
Entrée libre - Château de Belleville
Tél. : 01 70 56 52 60 - www.ville-gif.fr

JEUDIS DE LA CLIC

Photographie actuelle

Ces rendez-vous sont l'occasion de rencontrer et d'échanger avec un photographe.

➤ **Judi 29 novembre à 21h - MJC Cyrano - Entrée Libre**
Tél. : 01 69 07 55 02 - infos@mjc-cyrano.fr - www.mjc-cyrano.fr



Photo : Tiana

FRANÇOISE PAR SAGAN

Théâtre

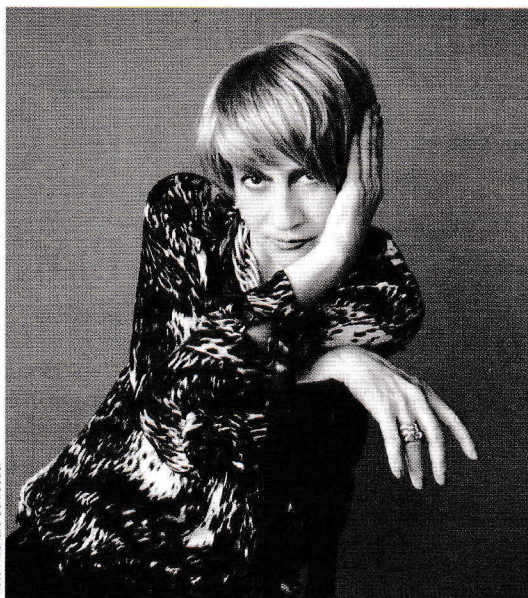


Photo : Richard Schroeder

Caroline Loeb est une hallucinante Françoise Sagan ! Mise en scène par Alex Lutz, elle a su reprendre, toute en délicatesse, la tonalité, le débit, la moue désabusée, les postures de l'auteure de “ Bonjour tristesse ”. La comédienne rejoint l'écrivain en lançant avec élégance une série de déclarations tirées d'interviews. La place est donnée aux mots de Sagan que l'on revoit, drôle, sombre, admirative, éperdue d'amitié et d'amour.

Quel plaisir de retrouver dans sa vérité, cette femme passionnée de vivre à tout prix, parfois avec excès, dans l'insouciance et la souffrance d'une jeunesse jamais perdue.

➤ **Samedi 1^{er} décembre à 21h - La Terrasse**
culturel@mairie-gif.fr - Tél. : 01 70 56 52 60
www.ville-gif.fr